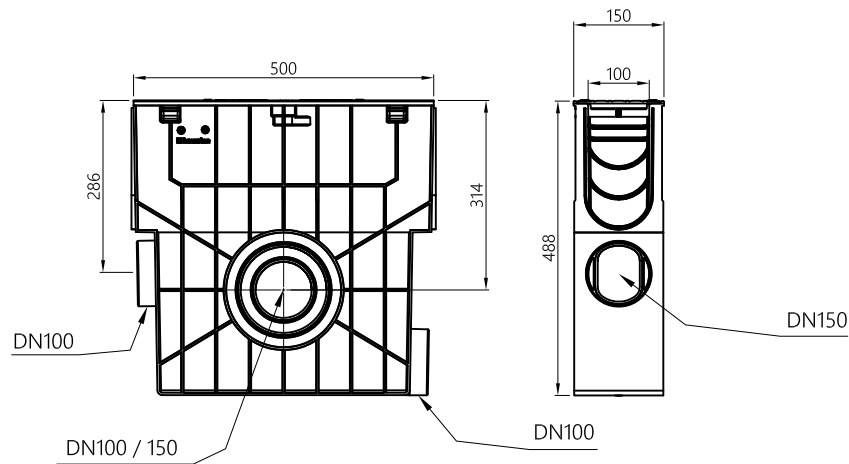
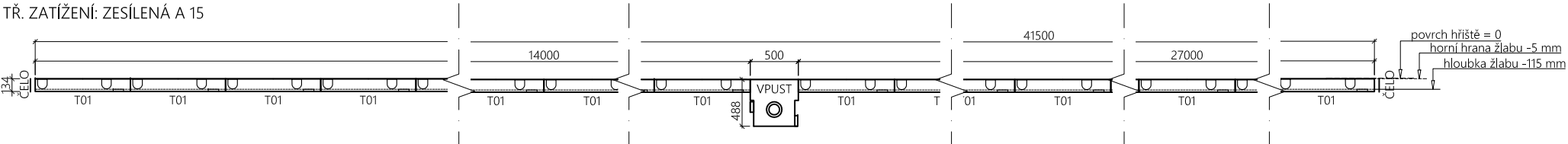


TŘ. A 15  
OCEL. PLECH, ŠTĚRBINY SW 9 × 75

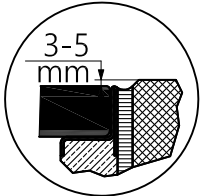


ODTOKOVÁ VPUST

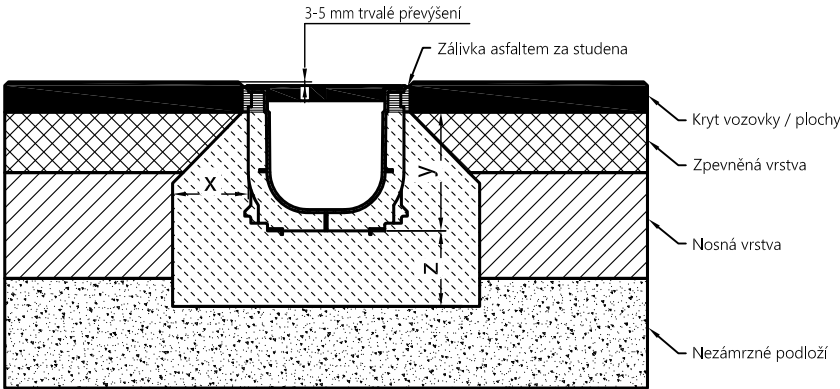
2 LINIE ŽLABŮ PO DELŠÍCH STRANÁCH HŘIŠTĚ - PO 41,5 m  
KRYTY: ZN OCELOVÝ PLECH, PŘÍČNÉ ŠTĚRBINY SW 9 mm  
TŘ. ZATÍŽENÍ: ZESÍLENÁ A 15



ULOŽENÍ ŽLABU  
POD ÚROVNÍ  
OKOLNÍ PLOCHY



Vzorové uložení  
Asfalt, třída zatížení A 15  
Pozor: Vhodné pro málo zatěžované plochy



ŠÍŘKA X = 100 mm  
TLOUŠŤKA Z = 100 mm  
BETON = C 30/37 XD 1

0,000 = 183,76 m.n.m.

generální projektant <div><div><div></div><div></div><div></div></div><div>plancraft</div></div> <div>Plancraft s.r.o. Bratislavská 206/21 602 00 Brno IČO: 10856587 email: info@plancraft.eu</div>		autorizace <div></div>	
zodp. projektant	Ing. Zdeněk Pilař	č. autorizace	0601947
HIP	Ing. Daniel Ryšavy	vypracoval	TYPOVÝ VÝKRES
architekt	Ing. arch. Martina Volejníková	kontroloval	Ing. Daniel Ryšavy
stavebník	Město Otrokovice		
místo stavby	Mánesova 908, Otrokovice, p.č.439/29, 439/121 , k.ú. Otrokovice [716731]		
název stavby		formát	2xA4
ZŠ MÁNESOVA OTROKOVICE REVITALIZACE VÍCEÚČELOVÉHO HŘIŠTĚ		datum	4/24
		stupeň	DPS
		zakázkové číslo	MAN
		měřítko	-
název dokumentu VÝKRES ŽLABU		číslo výkresu D.1.4.1.7	č.paré